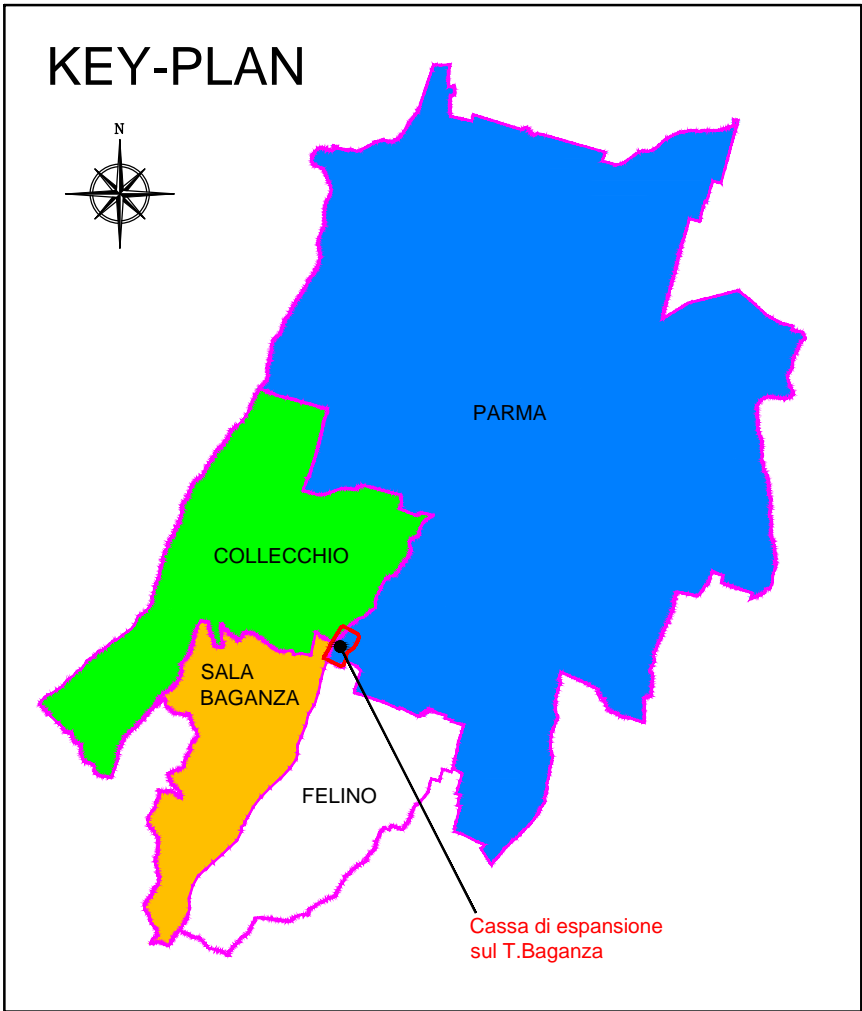
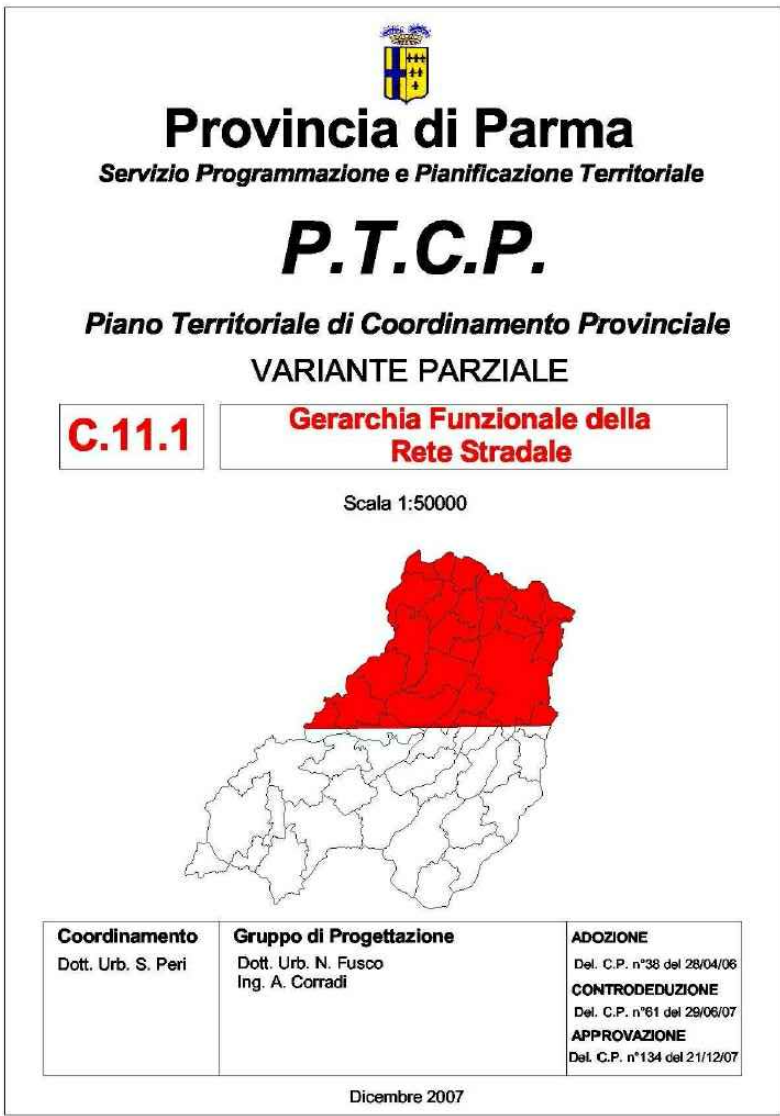


Tavola C.11.1 - Gerarchia funzionale della rete stradale

- VIABILITA' ORDINARIA**
- Viabilità primaria di interesse regionale**
- Tronchi stradali esistenti
  - Tronchi stradali esistenti da potenziare
  - Tronchi stradali di progetto
- Viabilità primaria di interesse interprovinciale**
- Tronchi stradali esistenti
  - Tronchi stradali esistenti da potenziare
  - Tronchi stradali di progetto
- Viabilità primaria di interesse provinciale**
- Tronchi stradali esistenti
  - Tronchi stradali esistenti da potenziare
  - Tronchi stradali di progetto
- Viabilità secondaria di interesse provinciale**
- Tronchi stradali esistenti
  - Tronchi stradali esistenti da potenziare
  - Tronchi stradali di progetto
- Collegamenti intervallivi**
- NODI STRADALI E OPERE D'ARTE RILEVANTI**
- Caselli autostradali esistenti
  - Caselli autostradali da adeguare
  - Caselli autostradali di progetto
  - Svincoli da adeguare e/o di progetto
  - Ponti/Viadotti da adeguare e/o di progetto
  - Corridoio infrastrutturale di 500m per lato



- LEGENDA**
- confini comunali
  - Cassa di espansione sul T. Baganza

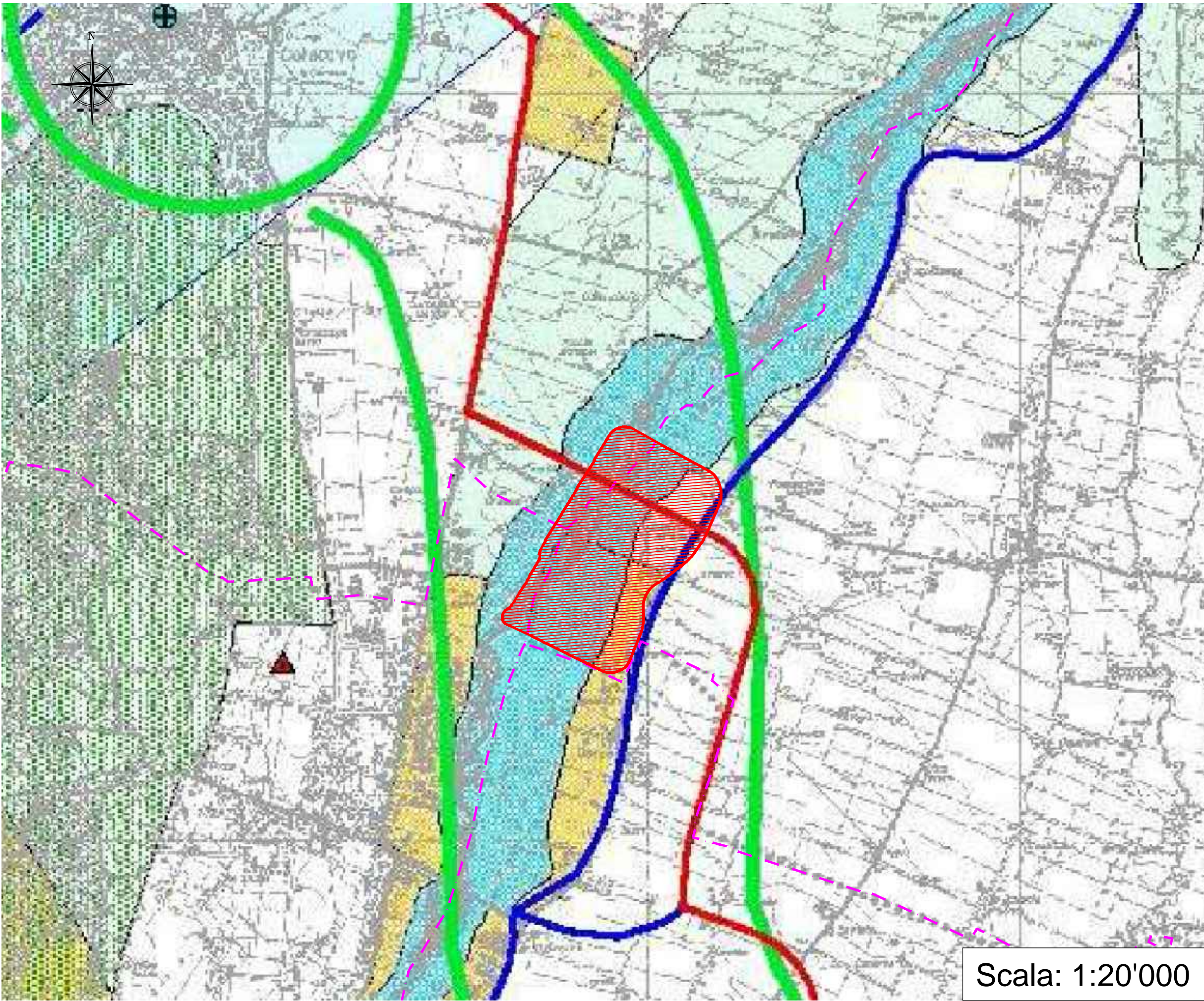





Tavola C.12.1 - Assetto territoriale

- Legenda**
- Ambiti ad elevato pregio naturalistico
  - Ambito ad alta vulnerabilità degli acquiferi
  - Principali ambiti ad elevato dissesto idrogeologico
  - Principali ambiti a rischio idraulico elevato
  - Ambito fluviale del Po
  - Fasce di pertinenza fluviale
  - Principali progetti di recupero, tutela e valorizzazione
  - Aree di integrazione delle politiche territoriali
  - Poli funzionali
  - Siti da bonificare
  - SISTEMI INSEDIATIVI**
  - Emilia
  - Cispadana
  - Pedemontana
  - RETE STRADALE**
  - Autostrade
  - Tratti autostradali in dismissione
  - Viabilità di interesse regionale
  - Viabilità di interesse provinciale



**CASSA DI ESPANSIONE SUL T.BAGANZA**

**PROGETTO PRELIMINARE**

00	03/2015	Prima emissione	CE	MF	MS
INDICE	DATA	M O D I F I C H E	DISEGN.	CONTR.	APPROV.
STRALCIO DEGLI STRUMENTI DI PIANIFICAZIONE Piano Territoriale di Coordinamento Provinciale (P.T.C.P.), 2 di 3					
I PROGETTISTI:			HANNO COLLABORATO:		SCALA:
Dott. Ing. Denis Cerlini			Dott. Ing. Cecilia Benassi		indicata
Dott. Ing. Marco Belicchi			Dott. Ing. Elena Bocciarelli		
Dott. Ing. Nicola Pessarelli			Dott. Ing. Daniele Mori		DISEGNO:
Dott. Ing. Michele Ferrari			Dott. Federica Filippi		
ASPETTI IDROLOGICI, IDRAULICI, IDROGEOLOGICI, GEOTECNICI E SISMICI:			Dott. Annamaria Belardi		BAG 1005
			Dott. Ing. Massimo Valente		
IL R.U.P.:					
Dott. Ing. Mirella Vergnani					
 <b>UNIVERSITÀ DEGLI STUDI DI PARMA</b> <small>Dipartimento di Ingegneria Civile, dell'Ambiente, del Territorio e Architettonica</small> <small>Parma - viale dell'Industria 19 - 43124 Parma - tel. 0521/269261</small>			 <b>AIPo</b> <small>Alpina Interprovinciale per l'Enepe del V. G. Garibaldi 10 - 43121 Parma - tel. 0521/221022</small>		
 <b>MAJONE &amp; PARTNERS</b> <small>via Isonza, 7 - 20133 Milano - Tel. +39 02 79120918 Fax +39 02 79120923 via Cavallotti, 16 - 43121 Parma - Tel. +39 0521 506419 Fax +39 0521 221022</small>			MARZO 2015		